

# 建もの燃費 計算結果

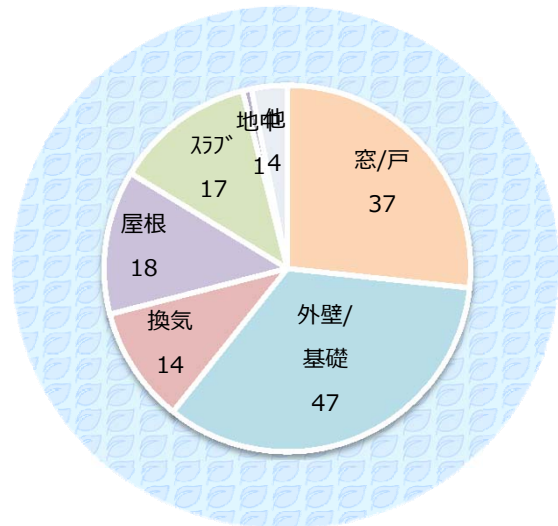
PASSIVEHOUSEJAPAN

## 建物概要・計算条件

PRODUCT Ver : 6.00D PHPP Excel Ver : 5.00C

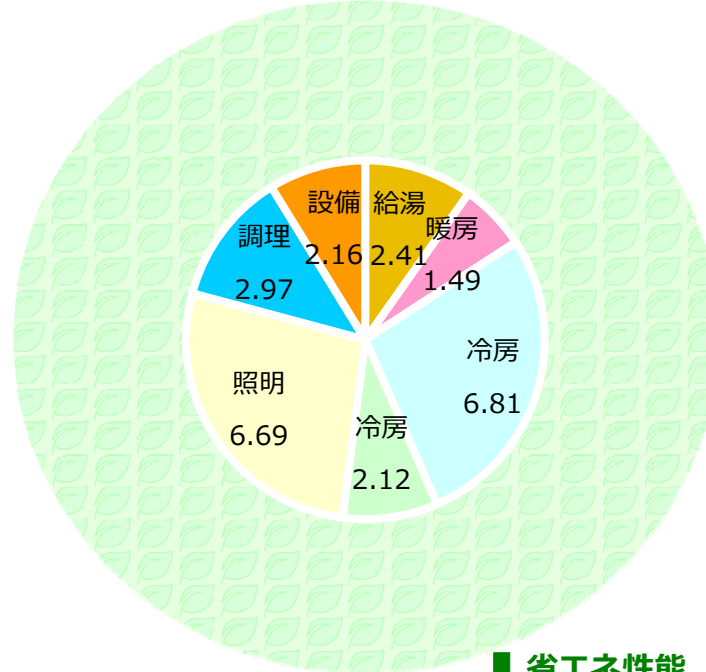
物件名	大間の家			有効床面積	128.50	エネルギーコンサルタント	杉浦洋平		
建築地	愛媛県伊予郡松前町大間			入居者数	設計(6)	省エネ建築診断士	E00720		
気象データ	愛媛県(松山)	平均外気温[℃]	16.3	給湯利用者数	6人	計算条件	任意設定	内部発熱量 [W/m <sup>2</sup> ]	2.1
暖房度時(D20)	49627	冷房度時(D25)	4900	1月の室内の推定相対湿度		46%			

## 部位別熱損失[W/K]



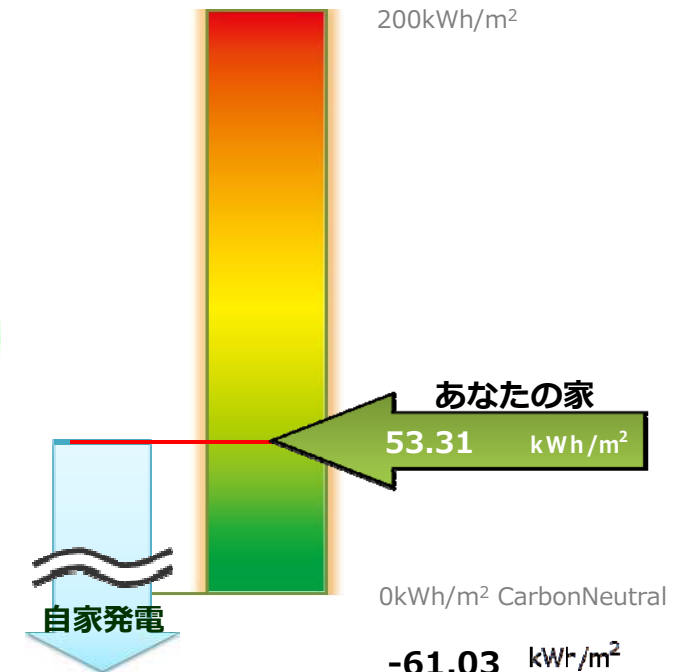
## 年間一次エネルギー消費 内訳[GJ]

※設備：換気システム、太陽熱温水設備等に必要な電力エネルギー



## 建もの燃費

※燃費に家電分は含まれていません。



## 外皮性能・気密性能

外皮・気密性能 (近似値)		暖房期の窓の熱収支 [kWh/年]		窓平均Uw値
Q値, Ua値 [W/m <sup>2</sup> ·K]	1.08, 0.258	日射取得量(Gain)	4265	[W/m <sup>2</sup> K]
C値 [cm <sup>2</sup> /m <sup>2</sup> ]	0.2	熱損失(Loss)	1624	0.90

PASSIVE性能	単位床面積当たり [kWh/m <sup>2</sup> ・年]			建物全体 [GJ/棟・年]
年間暖房負荷(20℃)	12.92	-	-	5.98
年間冷房負荷(25℃)	21.16	-	-	9.79
気密性能	0.21 回/h	-	-	-

## 省エネ性能

再生可能エネルギー等の自家発電[kWh]	5,442		
太陽熱温水器の給湯負荷削減量 [kWh]	2710	貢献度	57%
換気設備の実効熱交換率	84%		

建もの燃費	単位床面積当たり [kWh/m <sup>2</sup> ・年]	建物全体 [GJ/棟・年]
総一次エネルギー消費	53.31	24.66
総一次エネルギー消費 <自家発電考慮>	-61.03	-28.23

# 光熱費シミュレーション結果

あなたの家の年間ランニングコスト **-21,165 円**

物件名	大間の家
有効床面積	128.50

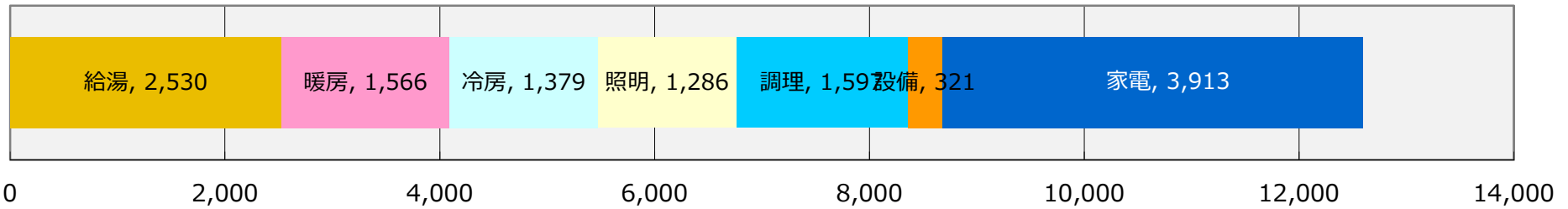
## 概算光熱費 支払料金(税込)

平均月額	¥12,592
年額	¥151,100

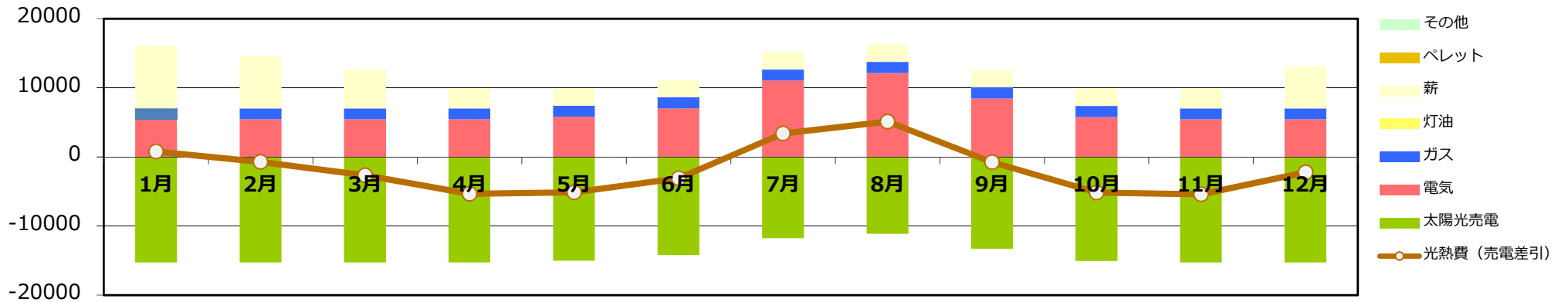
◆太陽光売電の収入 ※売電単価38円/KWh

平均月額	¥14,355
年額	¥172,265

## 用途別 (月平均)



## 燃料別 (年間)



	年間使用量	年間料金		
電気(kWh)	4134.5	¥82,793	太陽光発電量[kWh/年]	5442
ガス(m <sup>3</sup> )	60.0	¥19,159	売電率(自動計算)	83.3%
灯油(Liter)	0.0	¥0	コージェネ自家発電[kWh]	0
薪(Kg)	1228.7	¥49,148		
ペレット(Kg)	0.0	¥0		

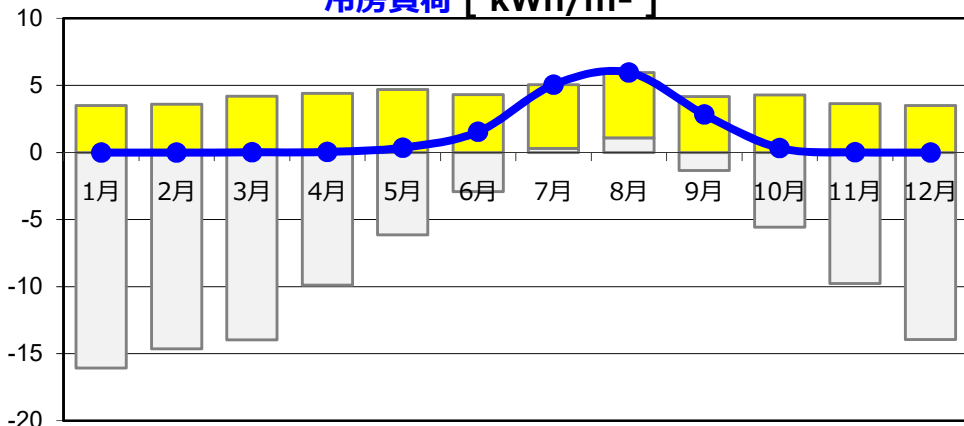
### 【計算条件】

「建物の燃費ナビ」の計算条件と計算結果に基づき、全館に対して必要な空調(室温及び湿度制御<絶対湿度13g/Kg以下>)が24h365日、行われる想定での光熱費です。生活の仕方により、実際の光熱費と大きく異なる

# 冷暖房・気象グラフ

## 冷暖房負荷グラフ

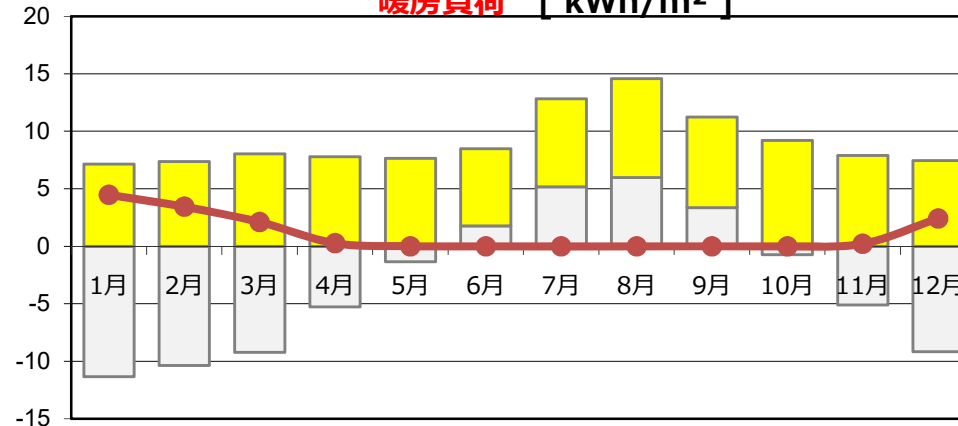
冷房負荷 [ kWh/m<sup>2</sup> ]



※窓の夏季日射遮蔽物を年中使用する想定

- (日射取得+内部発熱)/有効床面積
- 建物からの熱損失/有効床面積 (室内: 25℃設定)
- 冷房負荷(顕熱のみ考慮)

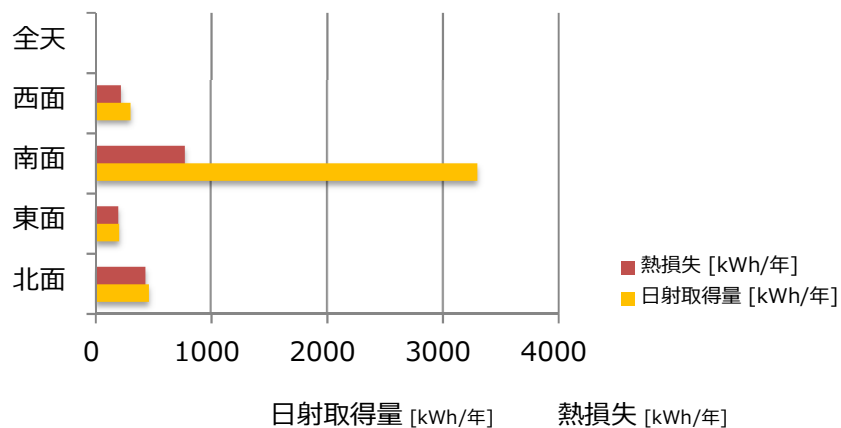
暖房負荷 [ kWh/m<sup>2</sup> ]



※窓の夏季日射遮蔽物を年中使用しない想定

- (日射取得+内部発熱)/有効床面積
- 建物からの熱損失/有効床面積 (室内: 20℃設定)
- 暖房負荷

## 暖房期の窓からの日射取得量と熱損失 内訳

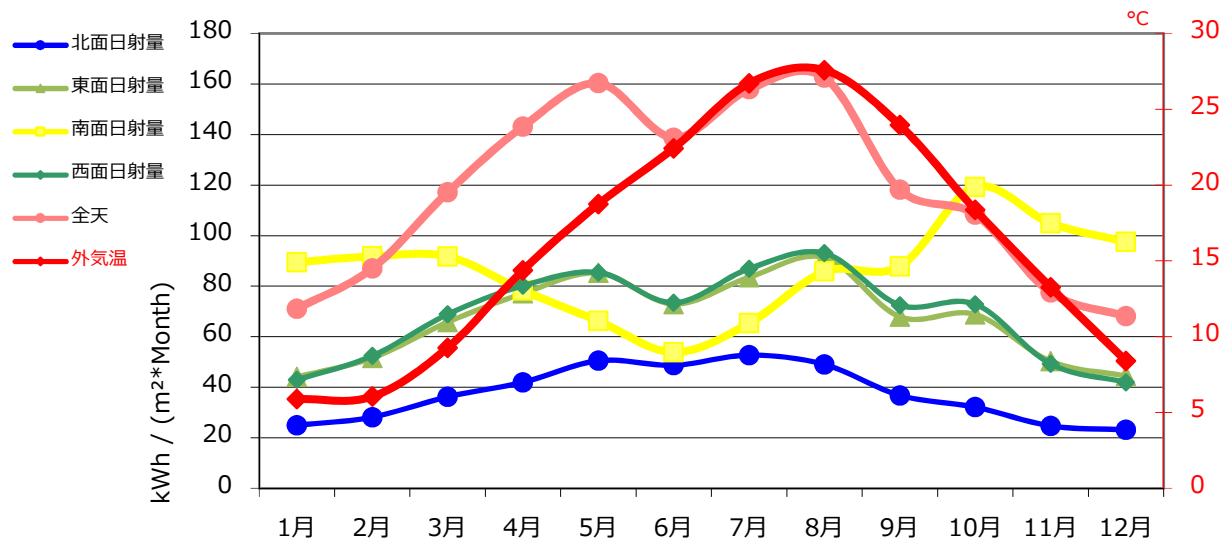


合計	4265	1624
----	------	------

※上記の各方位別の窓からの熱損失と日射取得量を確認して、サッシの熱貫流率、ガラスの日射取得性能、庇、建物の方位等を調整して下さい。

## 日射量と外気温データ

[ 愛媛県(松山) ]



# 建物仕様

断熱仕様 断熱部位	方法
屋根/天井	屋根断熱(勾配天井) 陸屋根
外壁	(充填断熱、充填付加断熱、外張断熱、内張断熱 など) ※ユーザ入力
床スラブ	基礎断熱(床下換気口なし) ※地下室なし
サッシ、天窓(ガラス)	UNILUX Double(4+18+4), UNILUX triple(4+18+4+18+4)
サッシ、天窓(枠)	UNILUX DREH-KIPP, UNILUX FIXD, UNILUX SLIDING
その他	
熱橋ψ値の考慮	熱橋(1F), 熱橋(2F), 熱橋基礎外周

部位別熱損失	W/K	割合
窓/戸	37	27%
外壁/基礎外周	47	34%
屋根/天井/OH床	18	13%
床スラブ	17	12%
基礎外周(地中)	1	1%
換気	14	10%
その他	4	3%

設備仕様	設備	熱源
給湯	薪ボイラー	薪
暖房	薪ストーブ	薪
冷房	ルームエアコン : 有 冷水による輻射冷房 : 無 給気経路による冷房 : 無	電気
照明	蛍光灯, LED	電気
調理	ガス	ガス
換気	第一種 (機械給気/機械排気)	電気
創エネ	太陽光パネル 5442kw コージェネ自家発電 0kw	
その他設備	※ユーザ入力	