

建物の燃費 計算結果

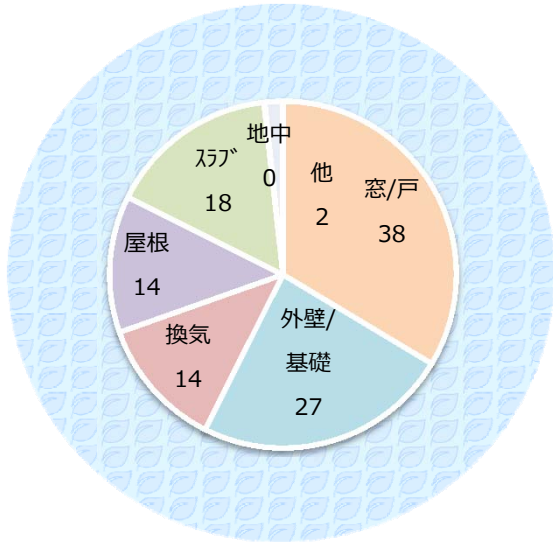
PASSIVEHOUSEJAPAN

建物概要・計算条件

PRODUCT Ver : 6.00D PHPP Excel Ver : 6.00E01

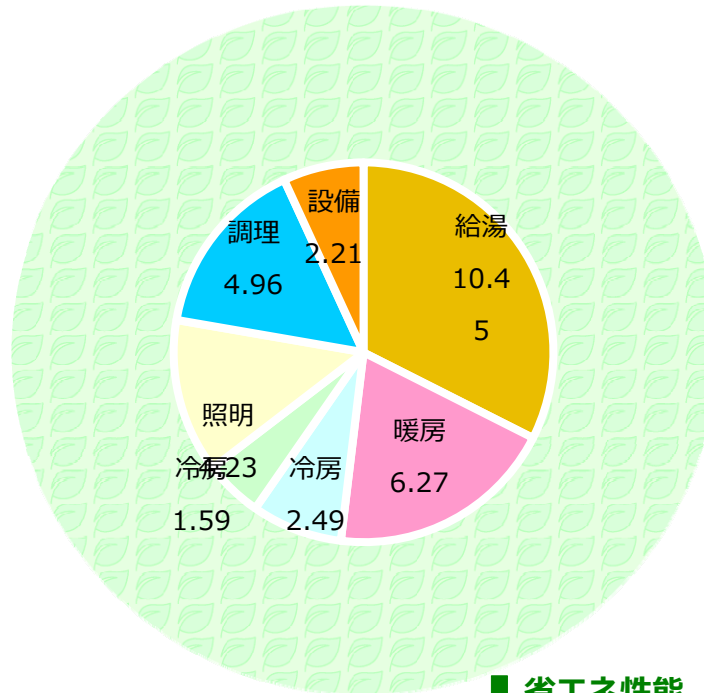
物件名	前沢パッシブハウス			有効床面積	142.94	エネルギーコンサルタント	青山幸多		
建築地	富山県黒部市前沢			入居者数	自動(4.1)	省エネ建築診断士	E-01415		
気象データ	富山県(魚津)	平均外気温[℃]	13.5	給湯利用者数	自動	計算条件	任意設定	内部発熱量 [W/m ²]	2.1
暖房度時(D20)	67503	冷房度時(D25)	2484	1月の室内の推定相対湿度	57%				

部位別熱損失[W/K]



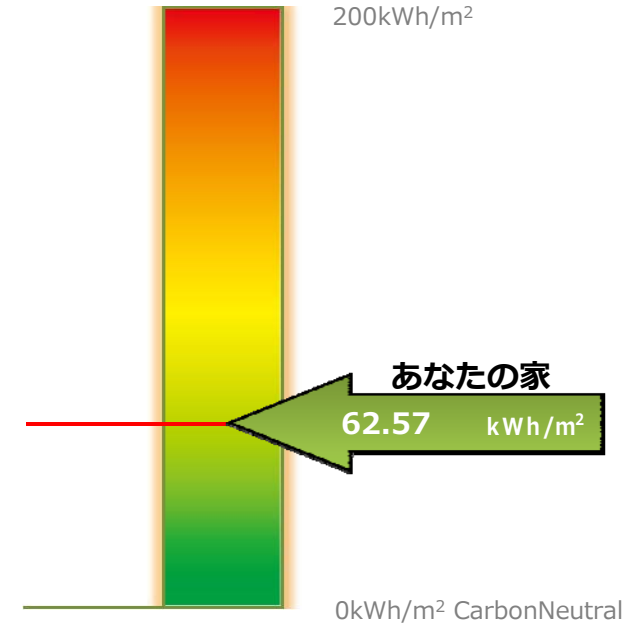
年間一次エネルギー消費 内訳[GJ]

※設備：換気システム、太陽熱温水設備等に必要の電力エネルギー



建物の燃費

※燃費に家電分は含まれていません。



外皮性能・気密性能

外皮・気密性能 (近似値)		暖房期の窓の熱収支 [kWh/年]		窓平均Uw値
Q値, Ua値 [W/m ² ·K]	0.86, 0.188	日射取得量(Gain)	2719	[W/m ² ·K]
C値 [cm ² /m ²]	0.15	熱損失(Loss)	2148	0.88

省エネ性能

再生可能エネルギー等の自家発電[kWh]	0		
太陽熱温水器の給湯負荷削減量 [kWh]	1997	貢献度	48%
換気設備の実効熱交換率	82%		

PASSIVE性能	単位床面積当たり [kWh/m ² ・年]			建物全体 [GJ/棟・年]	建物の燃費	単位床面積当たり [kWh/m ² ・年]	建物全体 [GJ/棟・年]
年間暖房負荷(20℃)	17.55	-	-	9.03	総一次エネルギー消費	62.57	32.20
年間冷房負荷(25℃)	14.35	-	-	7.39	総一次エネルギー消費	62.57	32.20
気密性能	0.22 回/h	-	-	-	<自家発電考慮>		

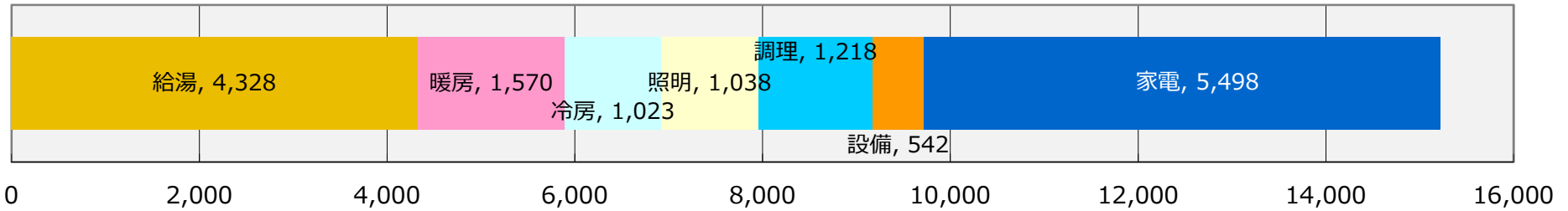
光熱費シミュレーション結果

あなたの家の年間ランニングコスト **182,595 円**

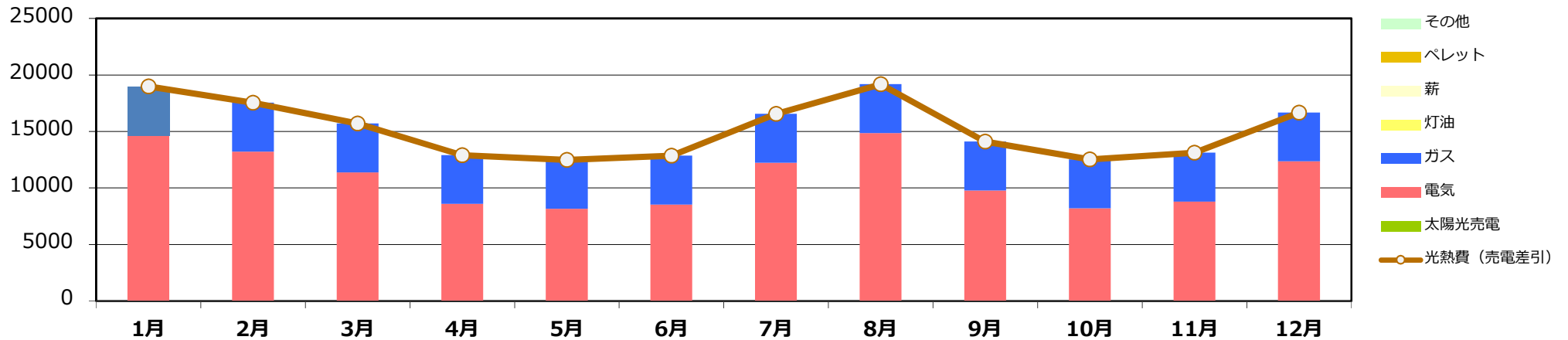
物件名	前沢パッシブハウス
有効床面積	142.94

■ 概算光熱費 支払料金(税込)		◆ 太陽光売電の収入 ※売電単価33円/KWh	
平均月額	¥15,216	平均月額	¥0
年額	¥182,595	年額	¥0

■ 用途別 (月平均)



■ 燃料別 (年間)



	年間使用量	年間料金
電気(kWh)	4542.6	¥130,665
ガス(m ³)	236.8	¥51,930
灯油(Liter)	0.0	¥0
薪(Kg)	0.0	¥0
ペレット(Kg)	0.0	¥0

太陽光発電量[kWh/年]	0
売電率(自動計算)	0.0%
コージェネ自家発電[kWh]	0

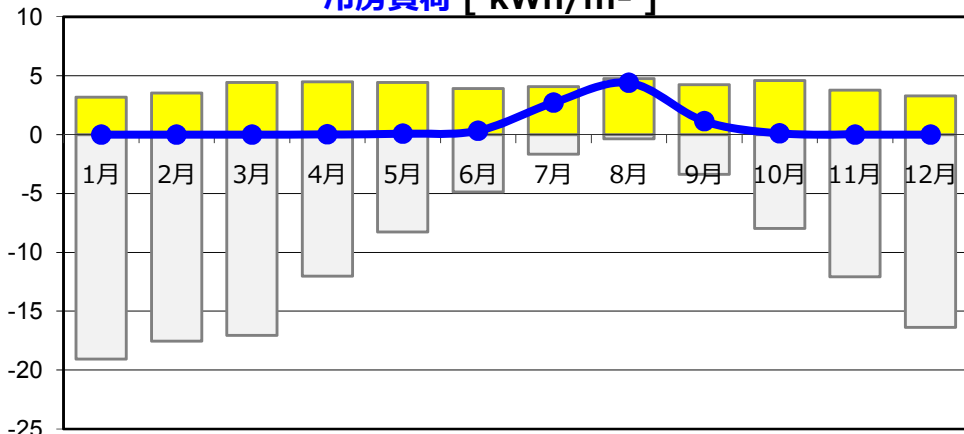
【計算条件】

「建物の燃費ナビ」の計算条件と計算結果に基づき、全館に対して必要な空調(室温及び湿度制御<絶対湿度13g/Kg以下>)が24h365日、行われる想定での光熱費です。生活の仕方により、実際の光熱費と大きく異なる場合があります。

冷暖房・気象グラフ

冷暖房負荷グラフ

冷房負荷 [kWh/m²]



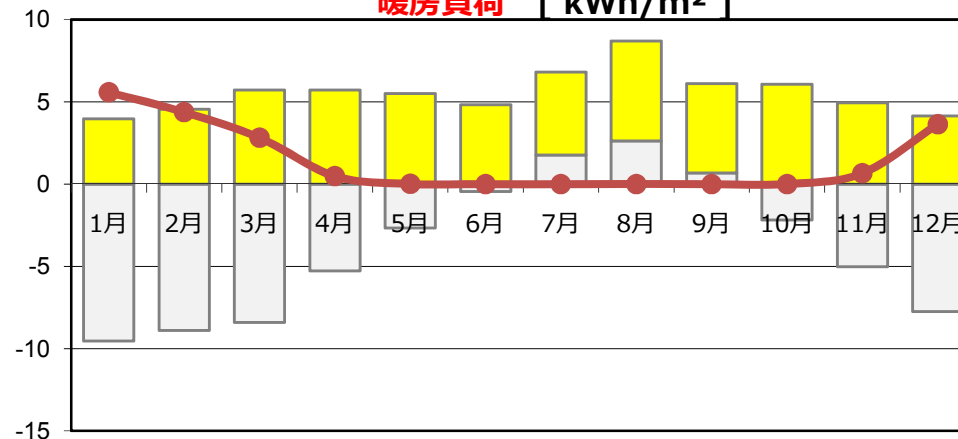
※窓の夏季日射遮蔽物を年中使用する想定

■ (日射取得+内部発熱)/有効床面積

■ 建物からの熱損失/有効床面積 (室内: 25℃設定)

● 冷房負荷(顕熱のみ考慮)

暖房負荷 [kWh/m²]



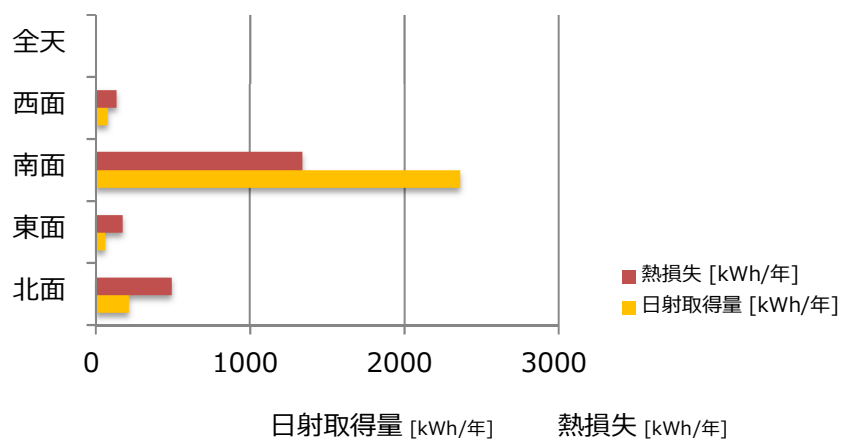
※窓の夏季日射遮蔽物を年中使用しない想定

■ (日射取得+内部発熱)/有効床面積

■ 建物からの熱損失/有効床面積 (室内: 20℃設定)

● 暖房負荷

暖房期の窓からの日射取得量と熱損失 内訳



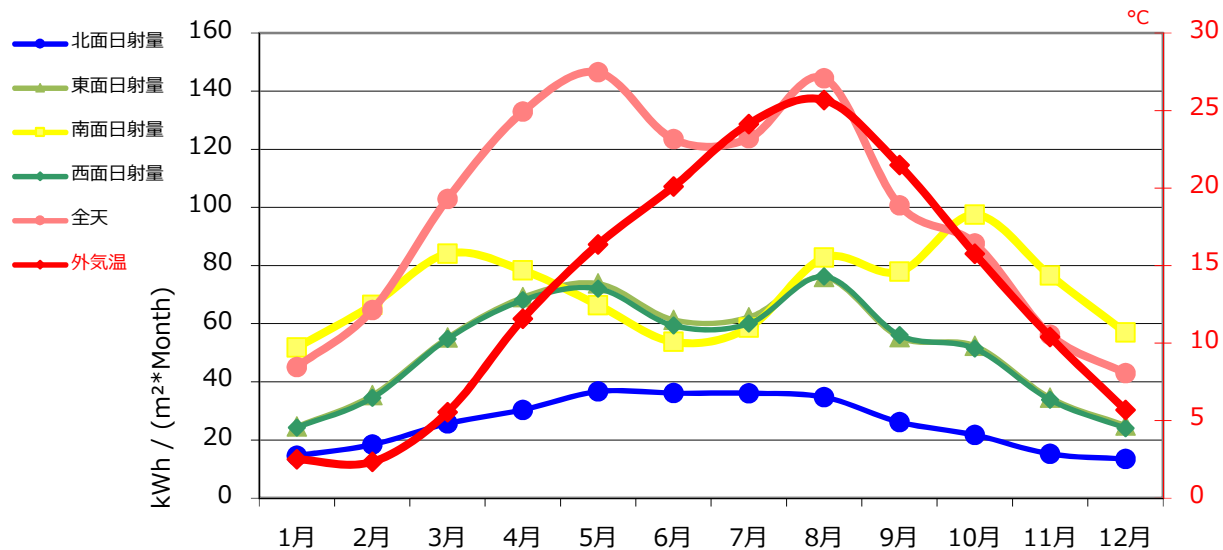
合計	2719	2148
----	------	------

※上記の各方位別の窓からの熱損失と日射取得量を確認して、サッシの

熱貫流率、ガラスの日射取得性能、庇、建物の方位等を調整して下さい。

日射量と外気温データ

[富山県(魚津)]



建物仕様

断熱仕様 断熱部位	方法
屋根/天井	屋根断熱(勾配天井)
外壁	(充填断熱、充填付加断熱、外張断熱、内張断熱 など) ※ユーザ入力
床スラブ	基礎断熱(床下換気口なし) ※地下室なし
サッシ、天窓(ガラス)	APW430トリプル 3/16/3/16/3 Krypton 日射遮蔽型 ,APW430トリプル 3/16/3/16/3 Argon 日射取得型ニュートラル
サッシ、天窓(枠)	縦入り,縦入り+FIX ,ラスタ ,APW430縦すべり出し窓アングル無(トリプル)
その他	
熱橋ψ値の考慮	熱橋(1F),熱橋(2F),熱橋基礎外周

部位別熱損失	W/K	割合
窓/戸	38	34%
外壁/基礎外周	27	24%
屋根/天井/OH床	14	13%
床スラブ	18	16%
基礎外周(地中)	0	0%
換気	14	12%
その他	2	2%

設備仕様	設備	熱源
給湯	ガス給湯器 潜熱回収型 (エコジョーズ)	ガス
暖房	ルームエアコン	電気
冷房	ルームエアコン : 有 冷水による輻射冷房: 無 給気経路による冷房: 無	電気
照明	LED	電気
調理	電気	電気
換気	第一種 (機械給気/機械排気)	電気
創エネ	太陽光パネル 0kw コージェネ自家発電 0kw	
その他設備	※ユーザ入力	