

2012年 3月 吉日

お客様各位

株式会社 市川保工務店  
マグ・イゾベール株式会社  
パッシブハウスジャパン

## 「軽井沢パッシブハウス」の現場構造見学会の開催について

株式会社 市川保工務店(代表取締役社長:市川保雄)、マグ・イゾベール株式会社(代表取締役社長:フランソワ・ザビエ リエナール)、パッシブハウスジャパン(代表理事:森みわ)はヨーロッパで現在省エネ基準として一番厳格と言われるパッシブハウスの基準を満たす「軽井沢パッシブハウス」建築にあたり、構造見学会を開催致します。

「軽井沢パッシブハウス」は現状日本で6棟目のドイツ・パッシブハウス研究所の認定取得予定です。今回の物件は日本古来より改良を加えながら伝承され、日本人には馴染み深い木造軸組み工法を採用しています。

パッシブハウスは、設計の基準であると同時に一つの品質管理方法でもあると言えます。計画・設計・施工プロセスの早い段階からの品質管理を徹底的に必要とします。基本設計段階でパッシブハウスの性能が出るプランニングを行うことが建設コストを最小限にするために大変重要です。更には周辺環境変化も考慮したプランニングの為、最小のメンテナンスで当初の省エネ性能を維持出来るのでよりエコな建物とも言えるでしょう。また、今回のモデルは太陽光発電パネルを搭載し、「プラスエネルギーハウス」にレベルアップしています。パッシブハウスに興味をお持ちの方はこの機会にご参加頂き、超省エネな快適空間をご体験しては如何でしょう。

4月14日(土)には森みわ氏による一般向けセミナーも予定されています。

### ★ パッシブハウスとは……………

パッシブハウスとは、1991年にドイツの民間組織パッシブハウス研究所によって確立された、省エネ建築物のスタンダード(及びその基準に従って建築された建築物)です。次世代省エネ基準等、各国の法規等により定められた省エネ基準をはるかに超えた省エネ性能を持ち、ドイツや北米で実用化されている超高性能な省エネルギーの建物で、近年ではEUと気候の異なるアメリカや韓国でも建設が試みられるなど、世界的に存在感を増してきています。パッシブハウスを名乗る事が出来るのは、床平米当たりの年間の冷暖房負荷及び一次エネルギー消費量、そしてその性能を維持する為の気密性能の条件を満たした建物のみで、当該スタンダードは一戸建て、集合住宅、それ以外の建物、更には木造、RC造、鉄骨造等さまざまな建築様式に適用可能です。



< 主 催 ・ 施 工 >



< 設 計 >



< 協



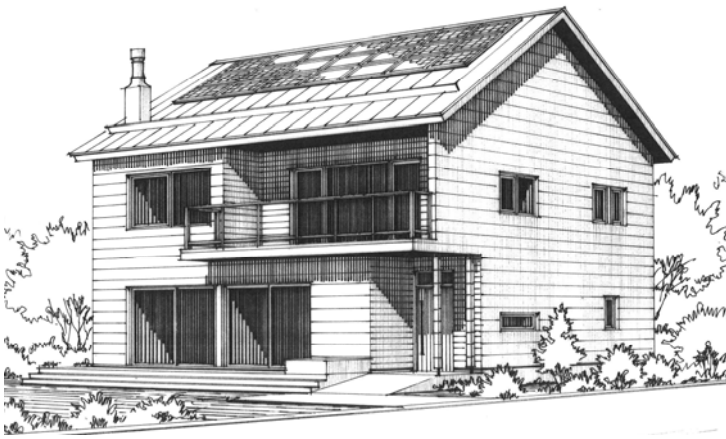
力 >

1. 現場完成披露見学会開催日時 2012年 4月 13日(金)・14日(土)

\* 時間開催 13日:10:00~16:00 14日:10:00~15:00

\* 14日の13:00~14:00で一般の方向けのセミナーを行います。

2. 物件所在地 長野県北佐久郡軽井沢町軽井沢東 168-4



<完成予想図>



<現場案内図>

★ 周辺には駐車場がございませんので御了承下さい。

<ご案内>

★ JR軽井沢駅下車。北口を出て軽井沢駅前交叉点を左折し西に50m程進み、ホテル・サンメール軽井沢手前路地を右折し、2件裏左側。(徒歩5分程度)

★ 見学会にご参加希望のお客様は、下記申込書をファックスでお送り下さい。

----- 切り取り線 -----

軽井沢パッシブハウス構造見学会参加申し込み書

1.) ご会社名 \_\_\_\_\_

ご名前 \_\_\_\_\_

ご連絡先 \_\_\_\_\_ ファックス \_\_\_\_\_

2.) ご参加人数 ( \_\_\_\_\_ 名)

3) ご参加予定日時(該当日時に○を付けて下さい)

\_\_\_\_\_ A.M . PM \_\_\_\_\_ : \_\_\_\_\_ ~ \_\_\_\_\_

★<ご参加申し込み先> 株式会社 市川保工務店  
(TEL) 0267-46-3130 (FAX) 0267-46-3188