

建もの燃費 計算結果

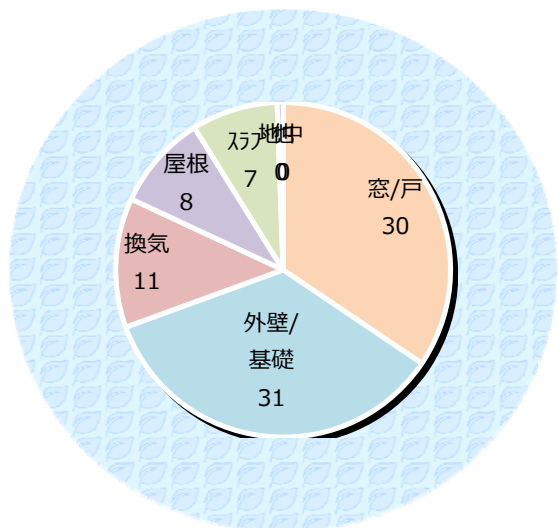
PASSIVEHOUSEJAPAN

建物概要・計算条件

PRODUCT Ver : 4.52A PHPP Excel Ver : 4.51A

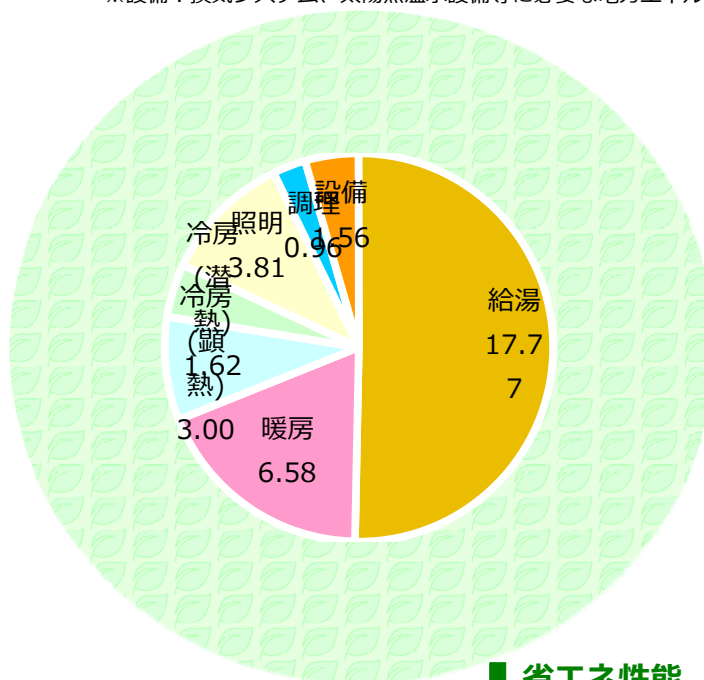
物件名	藤井邸新築工事			有効床面積	68.18	エネルギーコンサルタント	勝浦 延哉		
建築地	広島県広島市			入居者数	自動(1.9)	省エネ建築診断士	P00153		
気象データ	広島県(広島)	平均外気温[℃]	16.0	給湯利用者数	自動	計算条件	建もの燃費ナビ基準	内部発熱量 [W/m ²]	4.6
暖房度時(D20)	52492	冷房度時(D25)	4940	1月の室内の推定相対湿度		56%			

部位別熱損失[W/K]



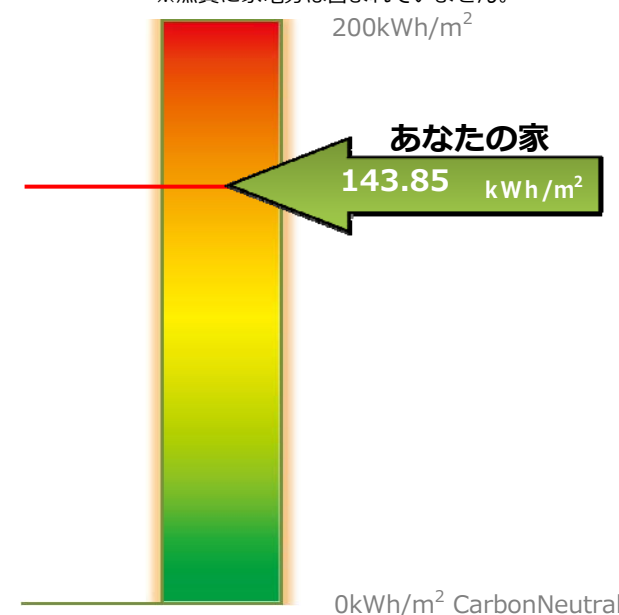
年間一次エネルギー消費 内訳[GJ]

※設備：換気システム、太陽熱温水設備等に必要な電力エネルギー



建もの燃費

※燃費に家電分は含まれていません。



外皮性能・気密性能

外皮・気密性能 (近似値)		暖房期の窓の熱収支 [kWh/年]		窓平均Uw値
Q値, Ua値 [W/m ² ·K]	1.01, 0.26	日射取得量(Gain)	1451	[W/m ² K]
C値 [cm ² /m ²]	0.43	熱損失(Loss)	1293	1.25

PASSIVE性能	単位床面積当たり [kWh/m ² ・年]			建物全体 [GJ/棟・年]
年間暖房負荷(20℃)	33.05	-	-	8.11
年間冷房負荷(27℃)	20.56	-	-	5.05
気密性能	0.60 回/h	-	-	-

省エネ性能

再生可能エネルギー等の自家発電[kWh]	0	
太陽熱温水器の給湯負荷削減量 [kWh]	880	貢献度 19%
換気設備の実効熱交換率	76%	

建もの燃費	単位床面積当たり [kWh/m ² ・年]	建物全体 [GJ/棟・年]
総一次エネルギー消費	143.85	35.31
総一次エネルギー消費 <自家発電考慮>	143.85	35.31

光熱費シミュレーション結果

あなたの家の年間ランニングコスト **175,895 円**

物件名	藤井邸新築工事
有効床面積	68.18

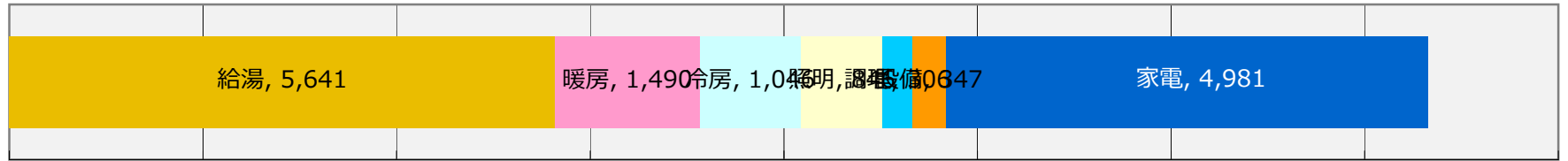
概算光熱費 支払料金(税込)

平均月額	¥14,658
年額	¥175,895

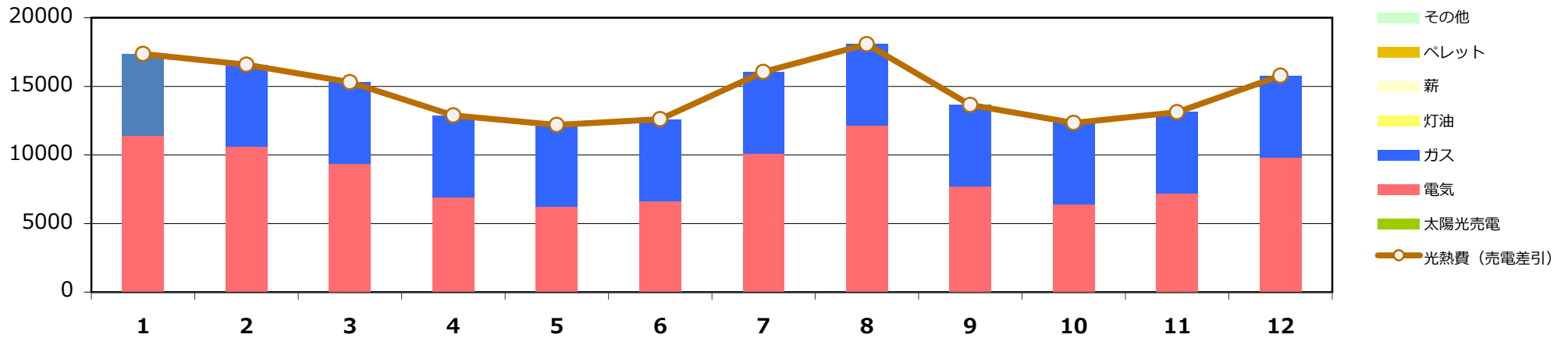
◆太陽光売電の収入 ※売電単価38円/KWh

平均月額	¥0
年額	¥0

用途別 (月平均)



燃料別 (年間)



	年間使用量	年間料金
電気(kWh)	4009.7	¥104,526
ガス(m³)	378.5	¥71,369
灯油(Liter)	0.0	¥0
薪(Kg)	0.0	¥0
ペレット(Kg)	0.0	¥0

太陽光発電量[kWh/年]	0
売電率(自動計算)	0.0%
コージェネ自家発電[kWh]	0

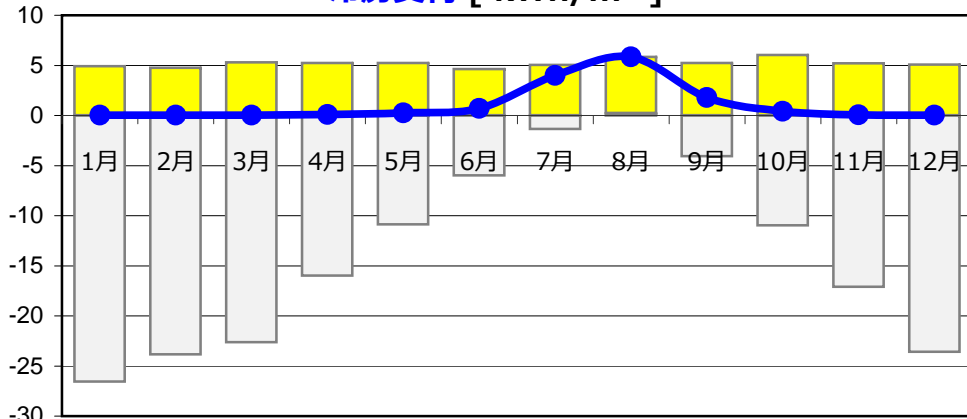
【計算条件】

「建物の燃費ナビ」の計算条件と計算結果に基づき、全館に対して必要な空調(室温及び湿度制御<絶対湿度13g/Kg以下>)が24h365日、行われる想定での光熱費です。生活の仕方により、実際の光熱費と大きく異なる場合があります。

冷暖房・気象グラフ

冷暖房負荷グラフ

冷房負荷 [kWh/m²]



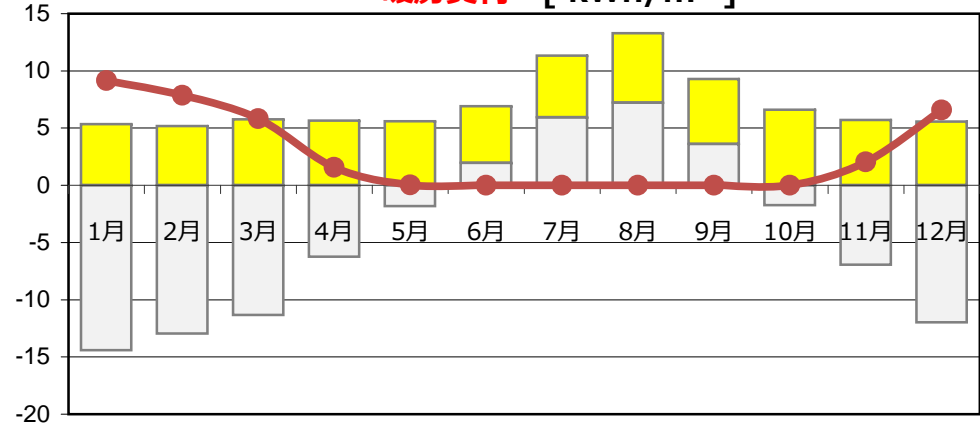
※窓の夏季日射遮蔽物を年中使用する想定

■ (日射取得+内部発熱)/有効床面積

■ 建物からの熱損失/有効床面積 (室内: 27℃設定)

● 冷房負荷(顕熱のみ考慮)

暖房負荷 [kWh/m²]



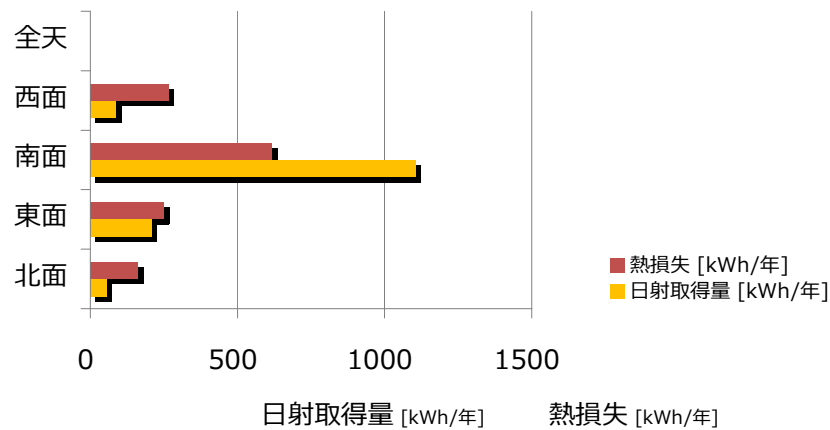
※窓の夏季日射遮蔽物を年中使用しない想定

■ (日射取得+内部発熱)/有効床面積

■ 建物からの熱損失/有効床面積 (室内: 20℃設定)

● 暖房負荷

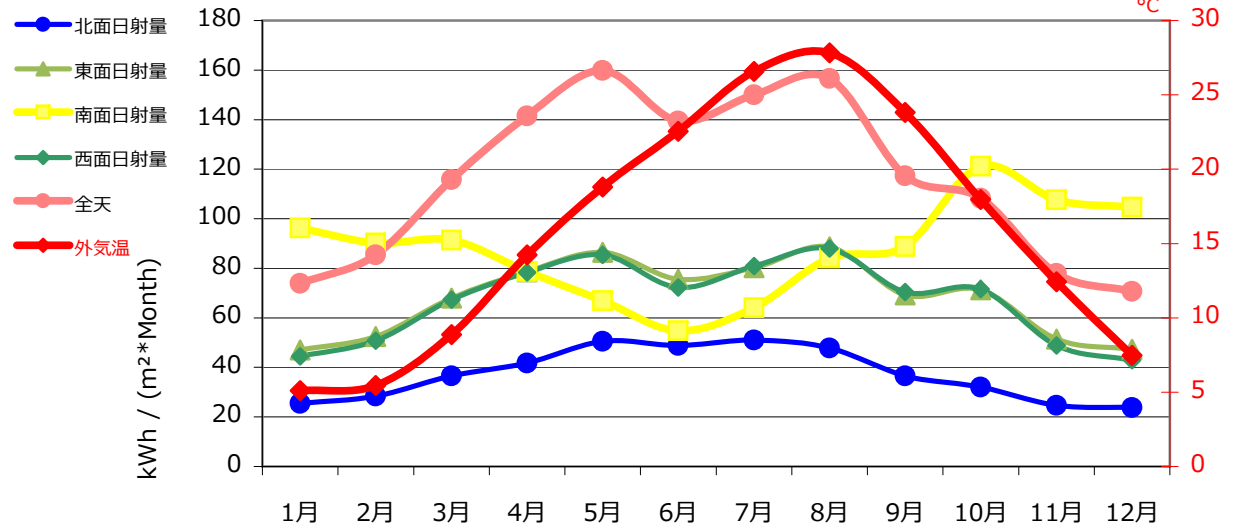
暖房期の窓からの日射取得量と熱損失 内訳



合計	1451	1293
----	------	------

※上記の各方位別の窓からの熱損失と日射取得量を確認して、サッシの熱貫流率、ガラスの日射取得性能、庇、建物の方位等を調整して下さい。

日射量と外気温データ [広島県(広島)]



建物仕様

断熱仕様 断熱部位	方法
屋根/天井	屋根断熱(勾配天井)
外壁	(充填断熱、充填付加断熱、外張断熱、内張断熱 など) ※ユーザ入力
床スラブ	基礎断熱(床下換気口なし) ※地下室なし
サッシ、天窓(ガラス)	真空トリプル 3/13/3(0.2)3 Argon 断熱Low-E クリア,真空トリプル 4/12/3(0.2)3 Argon 断熱Low-E クリア
サッシ、天窓(枠)	APW330引違い窓(真空トリプル),APW331引違いテラス戸(真空トリプル),APW330縦すべり出し窓(真空トリプル)
その他	
熱橋ψ値の考慮	無し

部位別熱損失	W/K	割合
窓/戸	30	34%
外壁/基礎外周	31	35%
屋根/天井/OH床	8	9%
床スラブ	7	8%
基礎外周(地中)	0	0%
換気	11	12%
その他	0	0%

設備仕様	設備	熱源
給湯	ガス給湯器 潜熱回収型 (エコジョーズ)	ガス
暖房	ルームエアコン	電気
冷房	ルームエアコン : 有 冷水による輻射冷房: 無 給気経路による冷房: 無	電気
照明	蛍光灯,LED	電気
調理	ガス	ガス
換気	第一種 (機械給気/機械排気)	電気
創エネ	太陽光パネル 0kw コージェネ自家発電 0kw	
その他設備	※ユーザ入力	