

建もの燃費 計算結果

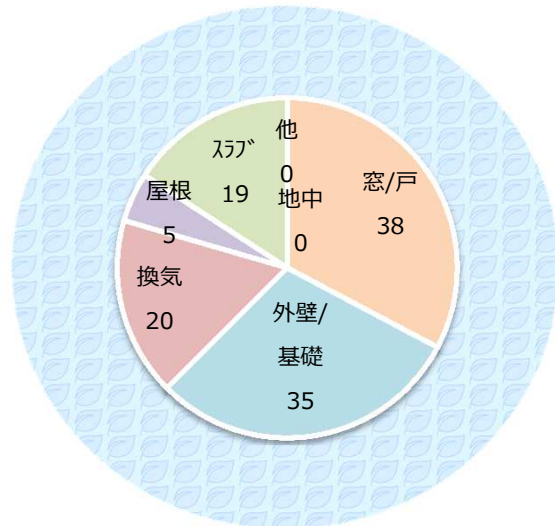
PASSIVEHOUSEJAPAN

建物概要・計算条件

PRODUCT Ver : 10.00E PPHP Excel Ver : 7.00E

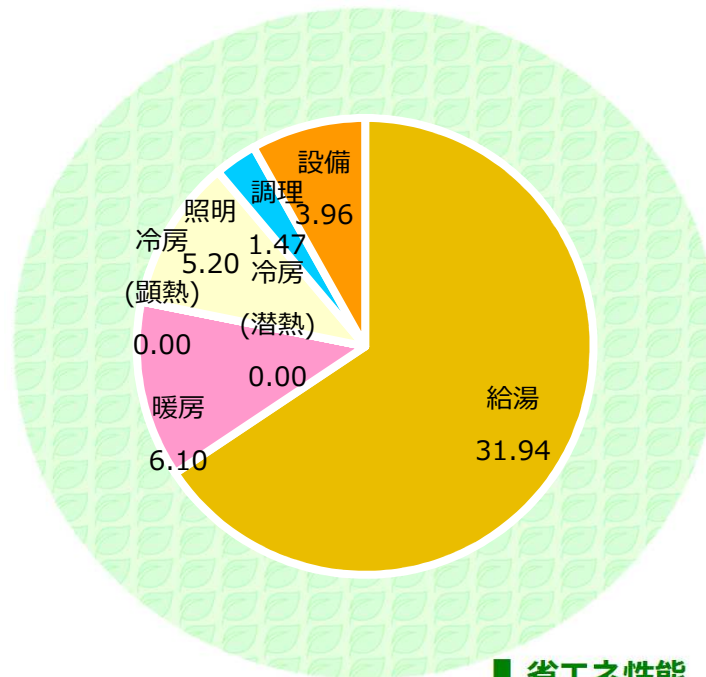
物件名	伊藤 様邸 改修工事	有効床面積	104.14	エネルギーコンサルタント	
建築地	北海道札幌市西区福井	入居者数	自動(3)	省エネ建築診断士	
気象データ	北海道石狩支庁(札幌)	平均外気温[℃]	8.8	給湯利用者数	自動
暖房度時(D20)	102281	冷房度時(D25)	626	1月の室内の推定相対湿度	22%
				計算条件	建もの燃費ナビ基準
					内部発熱量 [W/m ²]
					4.28

部位別熱損失[W/K]



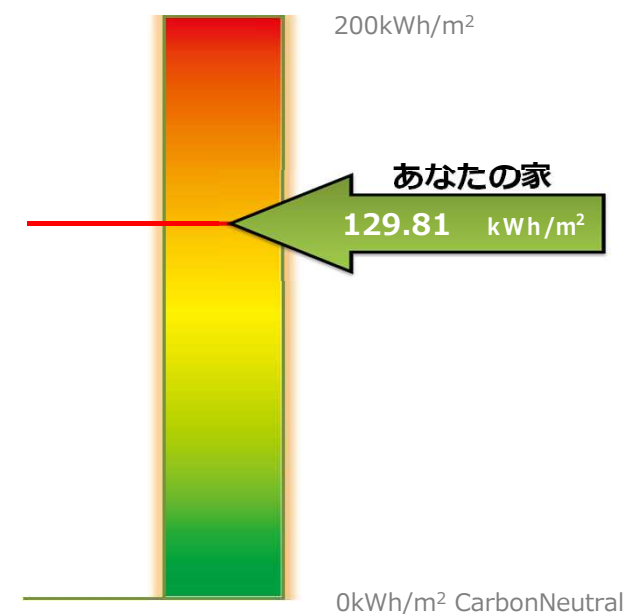
年間一次エネルギー消費 内訳[GJ]

※設備：換気システム、太陽熱温水設備等に必要な電力エネルギー



建もの燃費

※燃費に家電分は含まれていません。



外皮性能・気密性能

外皮・気密性能 (近似値)		暖房期の窓の熱収支 [kWh/年]		窓平均Uw値 [W/m ² K]
Q値, Ua値 [W/m ² ·K]	0.93, 0.266	日射取得量(Gain)	3106	
C値 [cm ² /m ²]	1	熱損失(Loss)	3134	

省エネ性能

再生可能エネルギー等の自家発電[kWh]	0	貢献度	0%
太陽熱温水器の給湯負荷削減量 [kWh]	0		
換気設備の実効熱交換率	69%		

PASSIVE性能	単位床面積当たり [kWh/m ² ・年]			建物全体 [GJ/棟・年]
年間暖房負荷(20℃)	48.77	-	-	18.29
年間冷房負荷(27℃)	冷房設定無し	Overheat 16.6%	-	-
気密性能	1.46 回/h	-	-	-

建もの燃費	単位床面積当たり [kWh/m ² ・年]	建物全体 [GJ/棟・年]
総一次エネルギー消費	129.81	48.66
総一次エネルギー消費 <自家発電考慮>	129.81	48.66

光熱費シミュレーション結果

あなたの家の年間ランニングコスト **308,216 円**

物件名	伊藤 様邸 改修工事
有効床面積	104.14

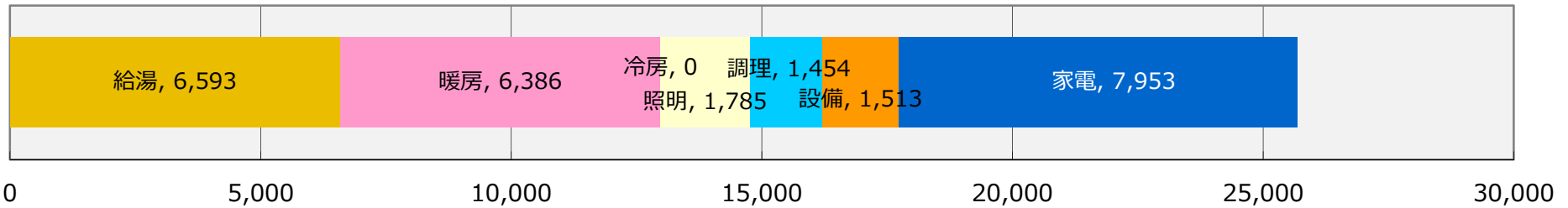
概算光熱費 支払料金(税込)

平均月額	¥25,685
年額	¥308,216

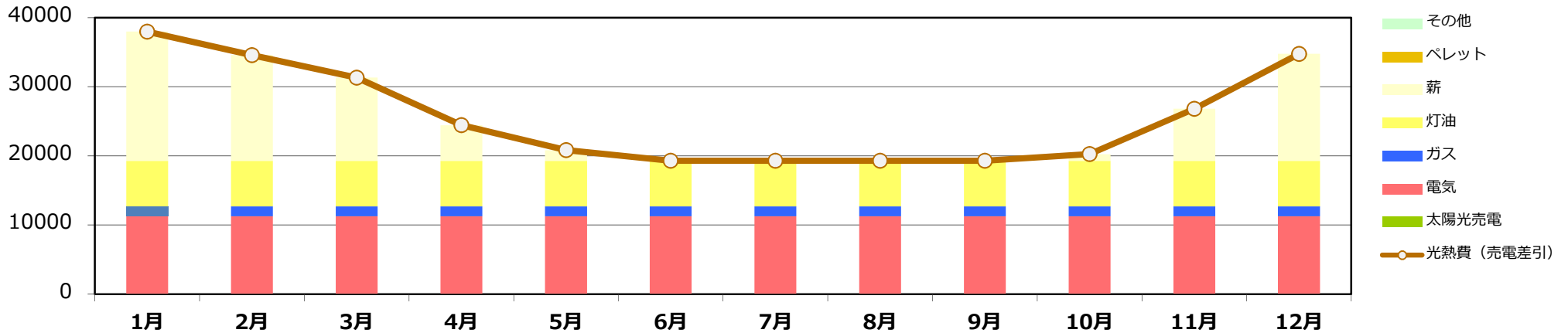
◆太陽光売電の収入 ※売電単価33円/KWh

平均月額	¥0
年額	¥0

用途別 (月平均)



燃料別 (年間)



	年間使用量	年間料金
電気(kWh)	3247.1	¥135,017
ガス(m ³)	29.8	¥17,445
灯油(Liter)	791.2	¥79,118
薪(Kg)	1915.9	¥76,637
ペレット(Kg)	0.0	¥0

	年間料金
太陽光発電量[kWh/年]	0
売電率(自動計算)	0.0%
コージェネ自家発電[kWh]	0

【計算条件】

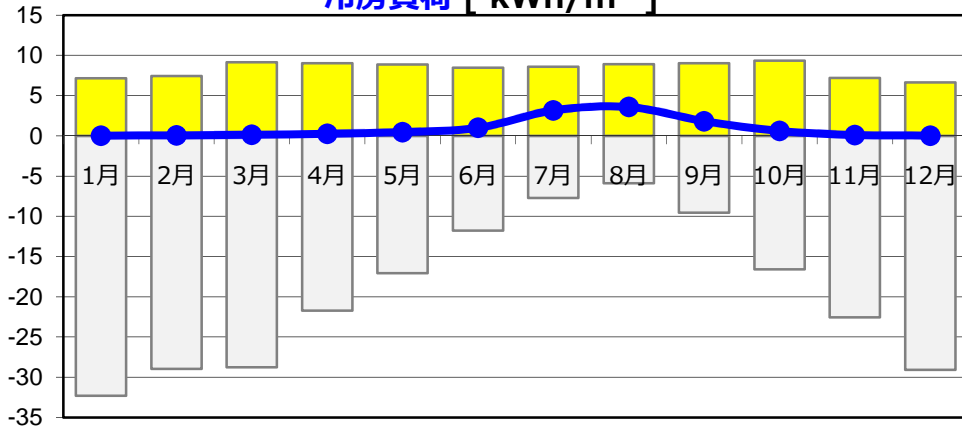
「建物の燃費ナビ」の計算条件と計算結果に基づき、全館に対して必要な空調(室温及び湿度制御<絶対湿度13g/Kg以下>)が24h365日、行われる想定での光熱費です。生活の仕方により、実際の光熱費と大きく異なる

冷暖房・気象グラフ

冷暖房負荷グラフ

冷房設定なしの為、27℃を超える時間が、16.6%（年間：1447時間）あります。

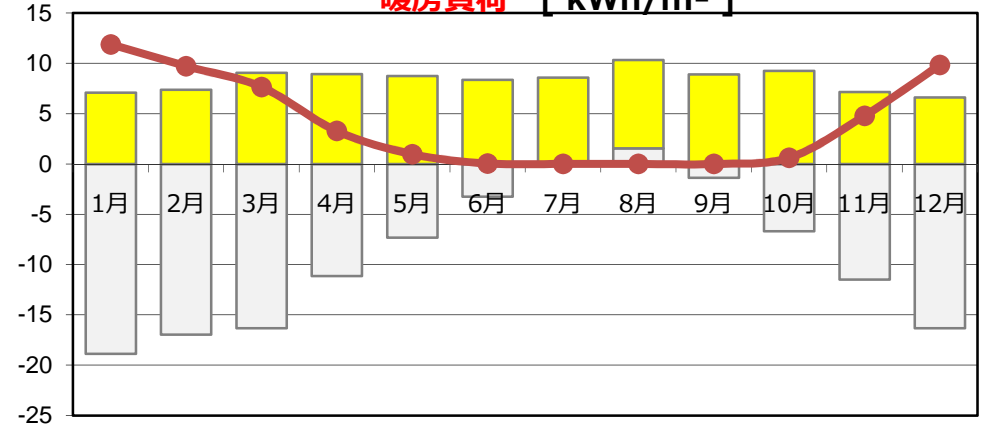
冷房負荷 [kWh/m²]



※窓の夏季日射遮蔽物を年中使用する想定

- (日射取得+内部発熱)/有効床面積
- 建物からの熱損失/有効床面積 (室内：27℃設定)
- 冷房負荷(顕熱のみ考慮)

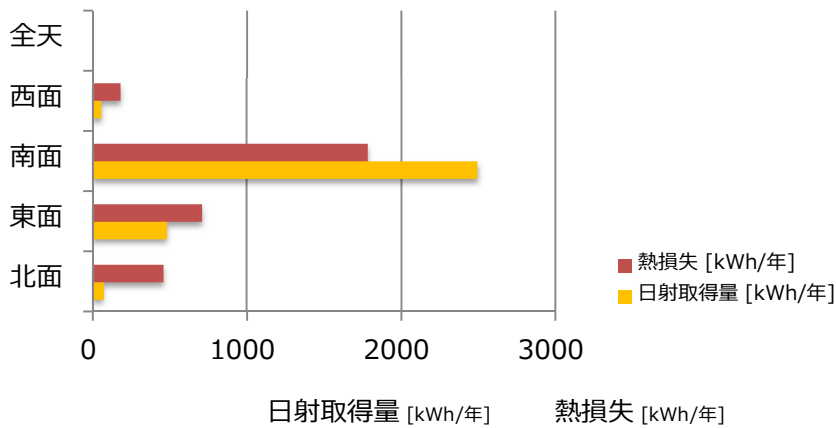
暖房負荷 [kWh/m²]



※窓の夏季日射遮蔽物を年中使用しない想定

- (日射取得+内部発熱)/有効床面積
- 建物からの熱損失/有効床面積 (室内：20℃設定)
- 暖房負荷

暖房期の窓からの日射取得量と熱損失 内訳

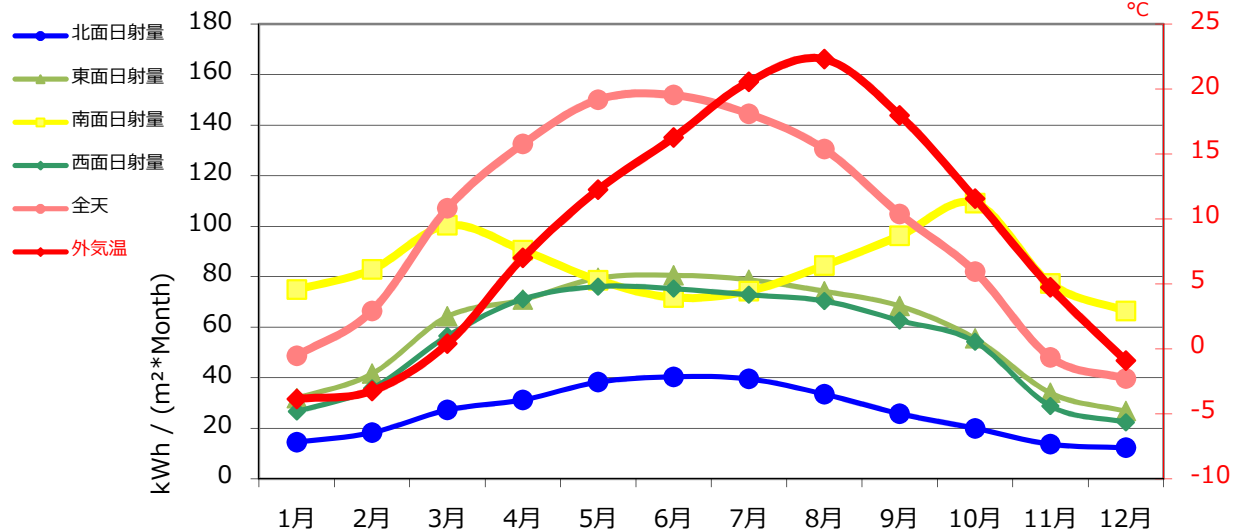


合計	3106	3134
----	------	------

※上記の各方位別の窓からの熱損失と日射取得量を確認して、サッシの熱貫流率、ガラスの日射取得性能、庇、建物の方位等を調整して下さい。

日射量と外気温データ

[北海道石狩支庁(札幌)]



建物仕様

断熱仕様 断熱部位	方法
屋根/天井	天井断熱(水平天井)
外壁	充填付加断熱 EPS+XPS
床スラブ	基礎断熱(床下換気口なし) ※地下室なし
サッシ、天窓(ガラス)	APW430トリプル 3/16/3/16/3 Argon 日射遮蔽型ニュートラル ,APW430トリプル 3/16/3/16/3 Argon 日射取得型ニュートラル
サッシ、天窓(枠)	樹脂サッシ 横すべり出し窓 ,樹脂サッシ 縦すべり出し窓 ,樹脂サッシ 外開き窓 ,樹脂サッシ FIX窓 ,樹脂サッシ 引き違い窓
その他	
熱橋 ψ 値の考慮	無し

部位別熱損失	W/K	割合
窓/戸	38	33%
外壁/基礎外周	35	30%
屋根/天井/OH床	5	5%
床スラブ	19	16%
基礎外周(地中)	0	0%
換気	20	17%
その他	0	0%

設備仕様	設備	熱源
給湯	石油給湯器 従来型貯湯式	灯油
暖房	薪ストーブ	薪
冷房	ルームエアコン : 無 冷水による輻射冷房 : 無 給気経路による冷房 : 無	電気
照明	蛍光灯 ,LED	電気
調理	ガス	ガス
換気	第一種 (機械給気/機械排気)	電気
創エネ	太陽光パネル 0kw コージェネ自家発電 0kw	
その他設備		