

建もの燃費 計算結果

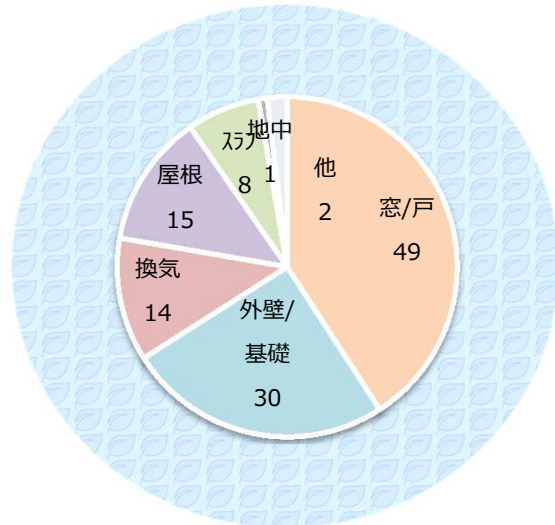
PASSIVEHOUSEJAPAN

建物概要・計算条件

PRODUCT Ver : 6.00D PHPP Excel Ver : 6.00E01

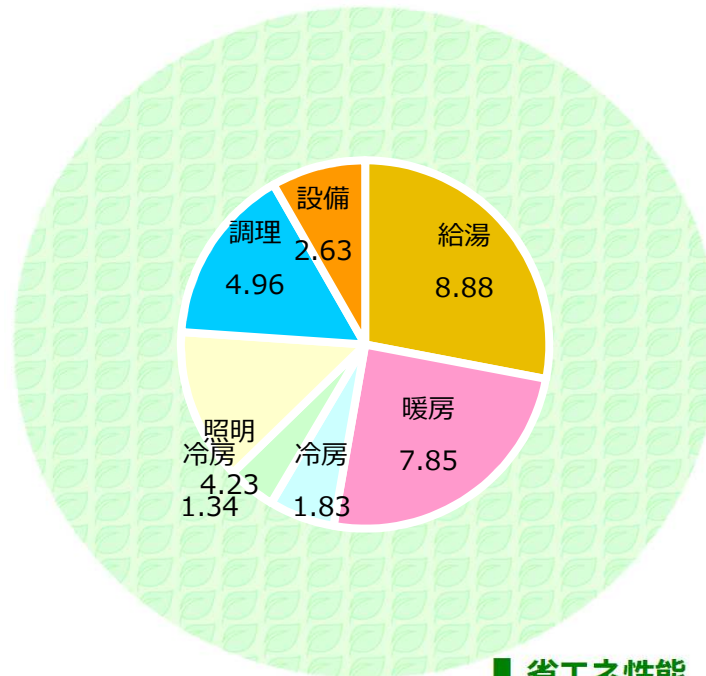
物件名	前沢パッシブハウス			有効床面積	142.94	エネルギーコンサルタント	燃費太郎		
建築地	富山県黒部市前沢			入居者数	自動(4.1)	省エネ建築診断士	S-00000		
気象データ	富山県(魚津)	平均外気温[℃]	13.5	給湯利用者数	自動	計算条件	任意設定	内部発熱量 [W/m ²]	2.1
暖房度時(D20)	67503	冷房度時(D25)	2484	1月の室内の推定相対湿度		46%			

部位別熱損失[W/K]



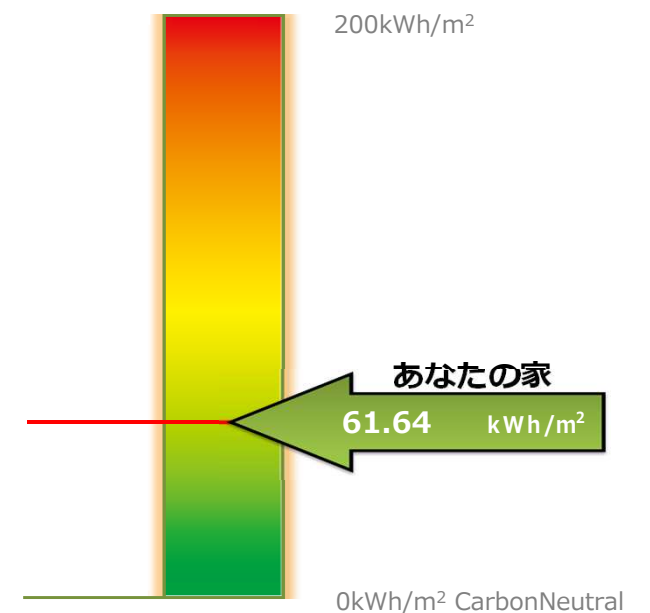
年間一次エネルギー消費 内訳[GJ]

※設備：換気システム、太陽熱温水設備等に必要な電力エネルギー



建もの燃費

※燃費に家電分は含まれていません。



外皮性能・気密性能

外皮・気密性能 (近似値)		暖房期の窓の熱収支 [kWh/年]		窓平均Uw値 [W/m ² K]
Q値, Ua値 [W/m ² ·K]	0.91, 0.249	日射取得量(Gain)	2494	
C値 [cm ² /m ²]	0.2	熱損失(Loss)	2797	

PASSIVE性能	単位床面積当たり [kWh/m ² ・年]			建物全体 [GJ/棟・年]
年間暖房負荷(20℃)	21.98	-	-	11.31
年間冷房負荷(27℃)	11.15	-	-	5.74
気密性能	0.22 回/h	-	-	-

省エネ性能

再生可能エネルギー等の自家発電[kWh]	0		
太陽熱温水器の給湯負荷削減量 [kWh]	2196	貢献度	55%
換気設備の実効熱交換率	84%		

建もの燃費	単位床面積当たり [kWh/m ² ・年]	建物全体 [GJ/棟・年]
総一次エネルギー消費	61.64	31.72
総一次エネルギー消費 <自家発電考慮>	61.64	31.72

光熱費の新規計算 または再計算が必要です。

あなたの家の年間ランニングコスト **192,668 円**

物件名	前沢パッシブハウス
有効床面積	142.94

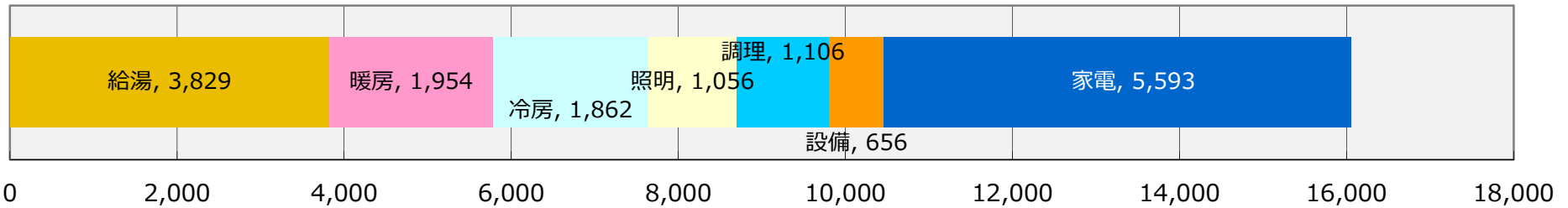
概算光熱費 支払料金(税込)

平均月額	¥16,056
年額	¥192,668

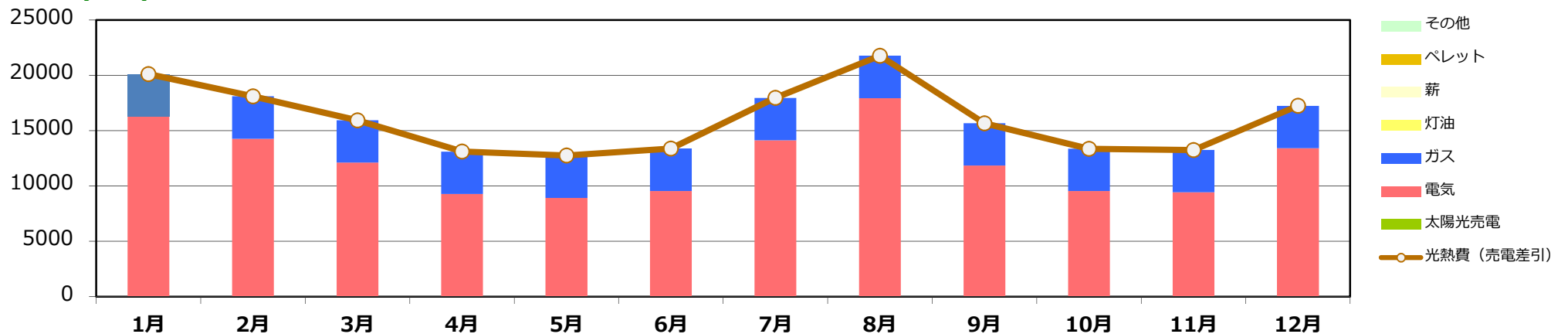
◆太陽光売電の収入 ※売電単価33円/KWh

平均月額	¥0
年額	¥0

用途別 (月平均)



燃料別 (年間)



年間使用量

電気(kWh)	5015.3	¥146,725
ガス(m ³)	203.8	¥45,942
灯油(Liter)	0.0	¥0
薪(Kg)	0.0	¥0
ペレット(Kg)	0.0	¥0

年間料金

太陽光発電量[kWh/年]	0
売電率(自動計算)	0.0%
コージェネ自家発電[kWh]	0

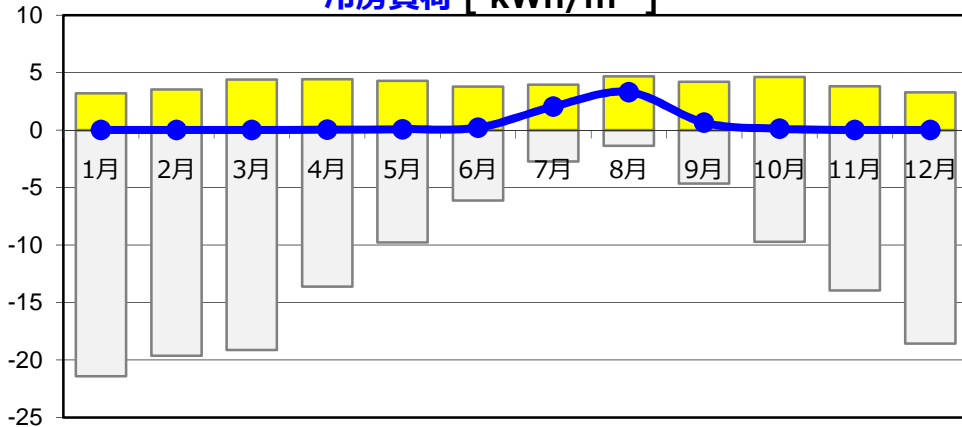
【計算条件】

「建物の燃費ナビ」の計算条件と計算結果に基づき、全館に対して必要な空調(室温及び湿度制御<絶対湿度13g/Kg以下>)が24h365日、行われる想定での光熱費です。生活の仕方により、実際の光熱費と大きく異なる

冷暖房・気象グラフ

冷暖房負荷グラフ

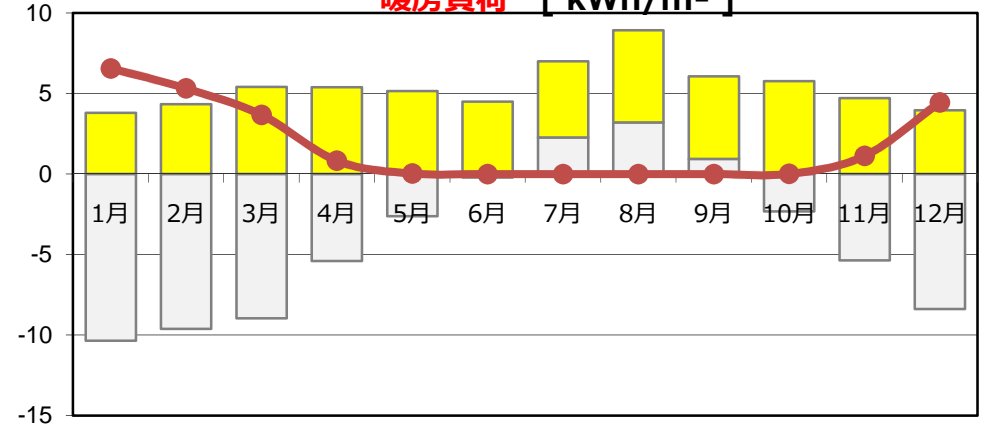
冷房負荷 [kWh/m²]



※窓の夏季日射遮蔽物を年中使用する想定

- (日射取得+内部発熱)/有効床面積
- 建物からの熱損失/有効床面積 (室内: 27℃設定)
- 冷房負荷(顕熱のみ考慮)

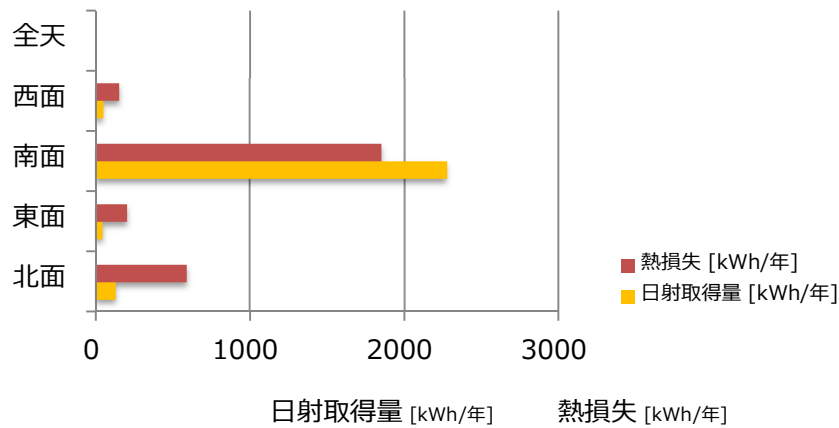
暖房負荷 [kWh/m²]



※窓の夏季日射遮蔽物を年中使用しない想定

- (日射取得+内部発熱)/有効床面積
- 建物からの熱損失/有効床面積 (室内: 20℃設定)
- 暖房負荷

暖房期の窓からの日射取得量と熱損失 内訳

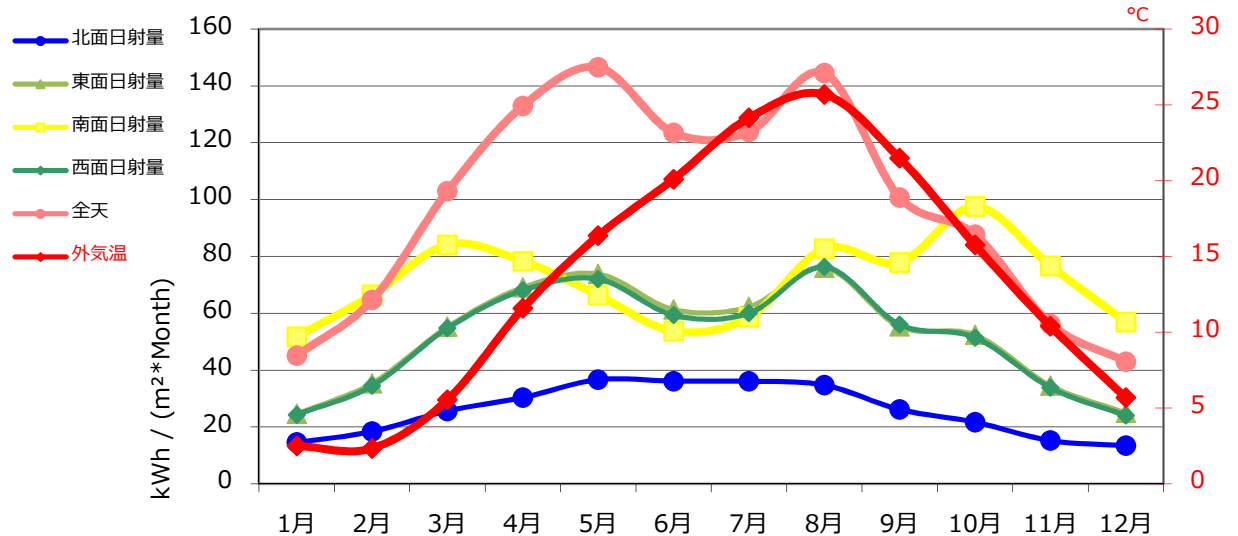


合計	2494	2797
----	------	------

※上記の各方位別の窓からの熱損失と日射取得量を確認して、サッシの熱貫流率、ガラスの日射取得性能、庇、建物の方位等を調整して下さい。

日射量と外気温データ

[富山県(魚津)]



建物仕様

断熱仕様 断熱部位	方法
屋根/天井	屋根断熱(勾配天井)
外壁	(充填断熱、充填付加断熱、外張断熱、内張断熱 など) ※ユーザ入力
床スラブ	基礎断熱(床下換気口なし) ※地下室なし
サッシ、天窓(ガラス)	APW430トリプル ダブル L3/16/3/16/L3 Kr 日射遮蔽型 ブルー ,APW430トリプル 3/16/3/16/3 Kr 日射取得型ニュートラル
サッシ、天窓(枠)	APW430縦すべり出し窓アングル無(トリプル) ,APW431開き窓テラスアングル無(トリプル) ,APW431テラスドアアングル無(トリプル)
その他	
熱橋ψ値の考慮	熱橋(1F),熱橋(2F),熱橋(3F),熱橋基礎外周

部位別熱損失	W/K	割合
窓/戸	49	41%
外壁/基礎外周	30	25%
屋根/天井/OH床	15	13%
床スラブ	8	7%
基礎外周(地中)	1	1%
換気	14	12%
その他	2	2%

設備仕様	設備	熱源
給湯	ガス給湯器 潜熱回収型 (エコジョーズ)	ガス
暖房	ルームエアコン	電気
冷房	ルームエアコン : 有 冷水による輻射冷房: 無 給気経路による冷房: 無	電気
照明	LED	電気
調理	電気	電気
換気	第一種 (機械給気/機械排気)	電気
創エネ	太陽光パネル 0kw コージェネ自家発電 0kw	
その他設備	※ユーザ入力	